

Canastas NIQ *Colombia*

Retail Measurement Services

Julio 2024

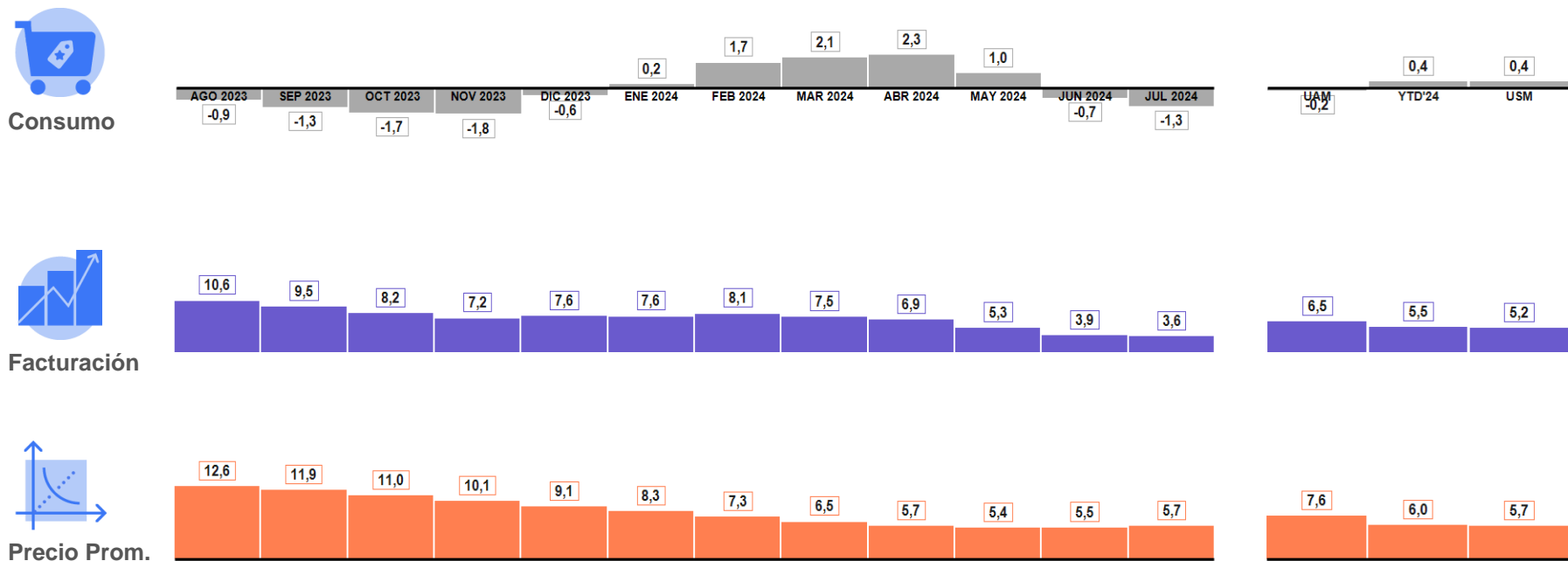
NIQ



Consumo Masivo en Colombia acentuando dinámica de contracción en el corto plazo

Jalonando dinámica de facturación que aún se mantiene en positivo, logrando ser compensada por ligeros incrementos de precio

T. Colombia – Var (%) Trimestral a cada corte vs MPAA

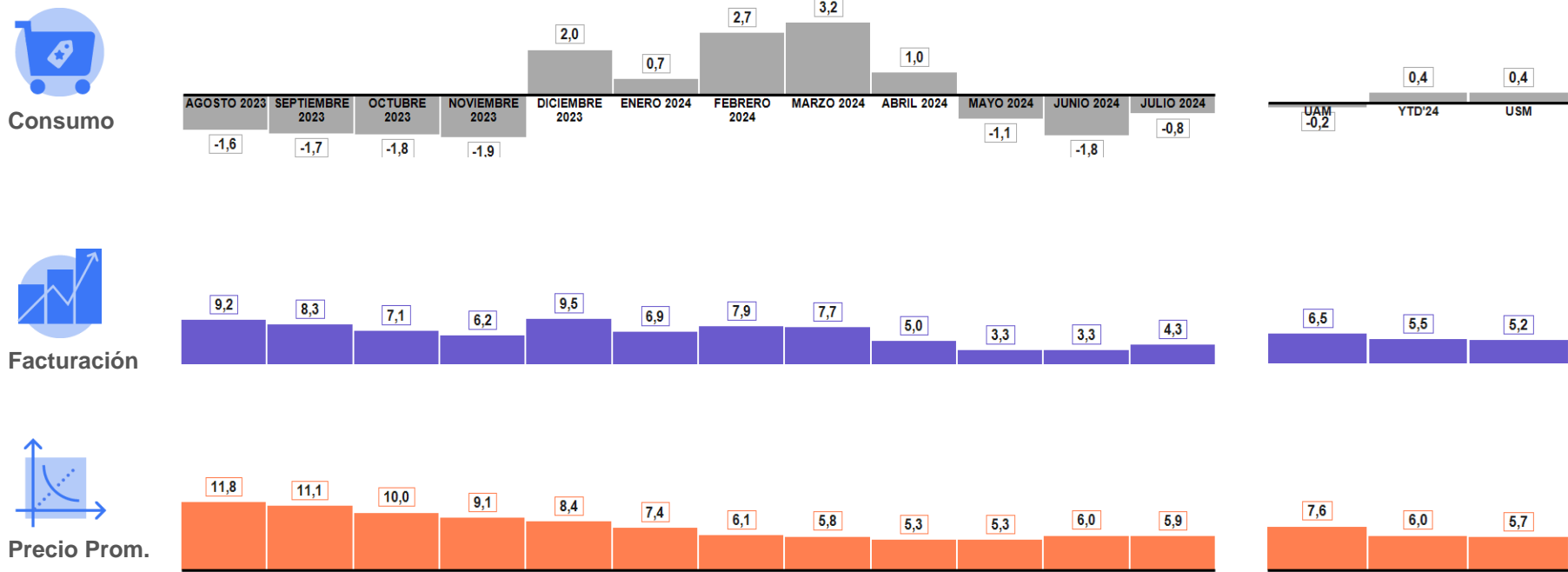


Fuente: Nielsen RMS corte Julio 2024

Dinámica de contracción logrando desacelerarse para Julio, reactivando facturación

Consumo del año hasta la fecha aún se mantiene en positivo, por encima de niveles del 2023

T. Colombia – Var (%) Mensual a cada corte vs MPAA

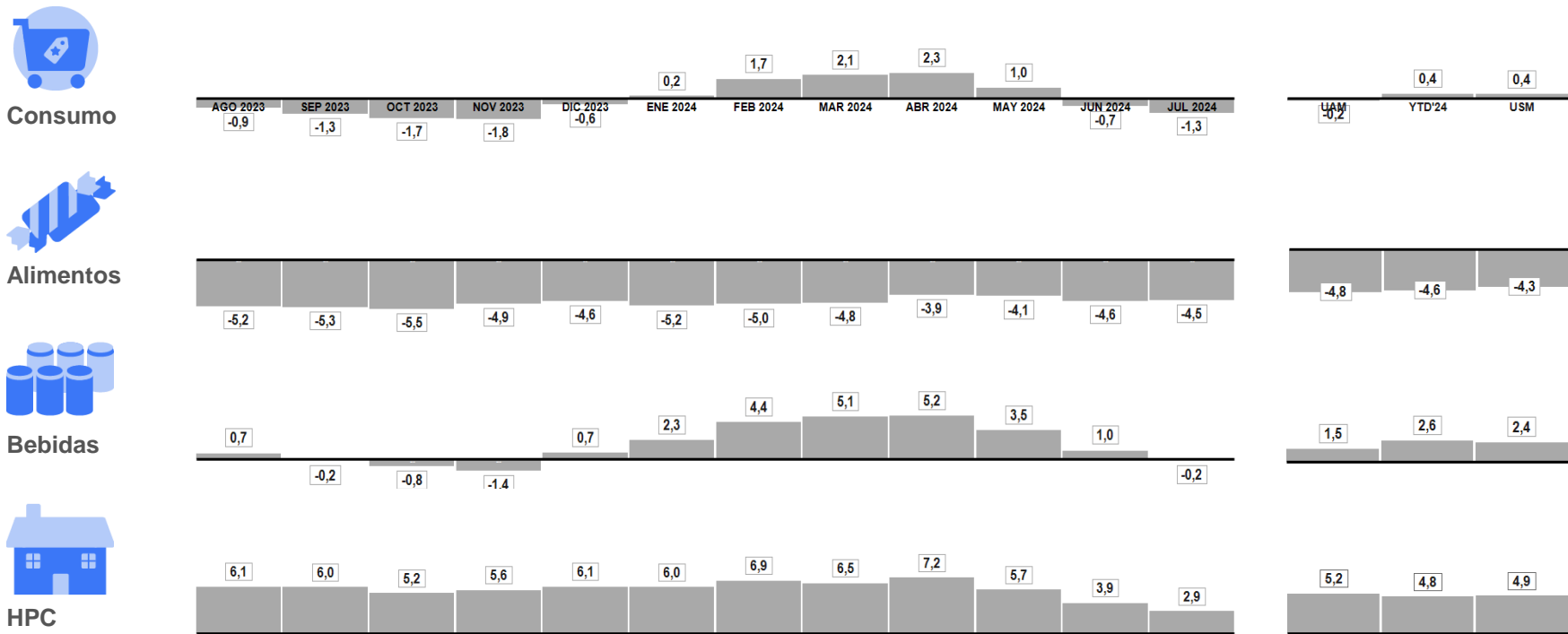


Fuente: Nielsen RMS corte Julio 2024

Bebidas tocando terreno positivo en el último trimestre móvil, jalonando la canasta

HPC logra mantenerse con crecimientos en la tendencia, aunque desacelerándose llegando a mínimos para el UTM

T. Colombia – Var (%) Trimestral a cada corte vs MPAA

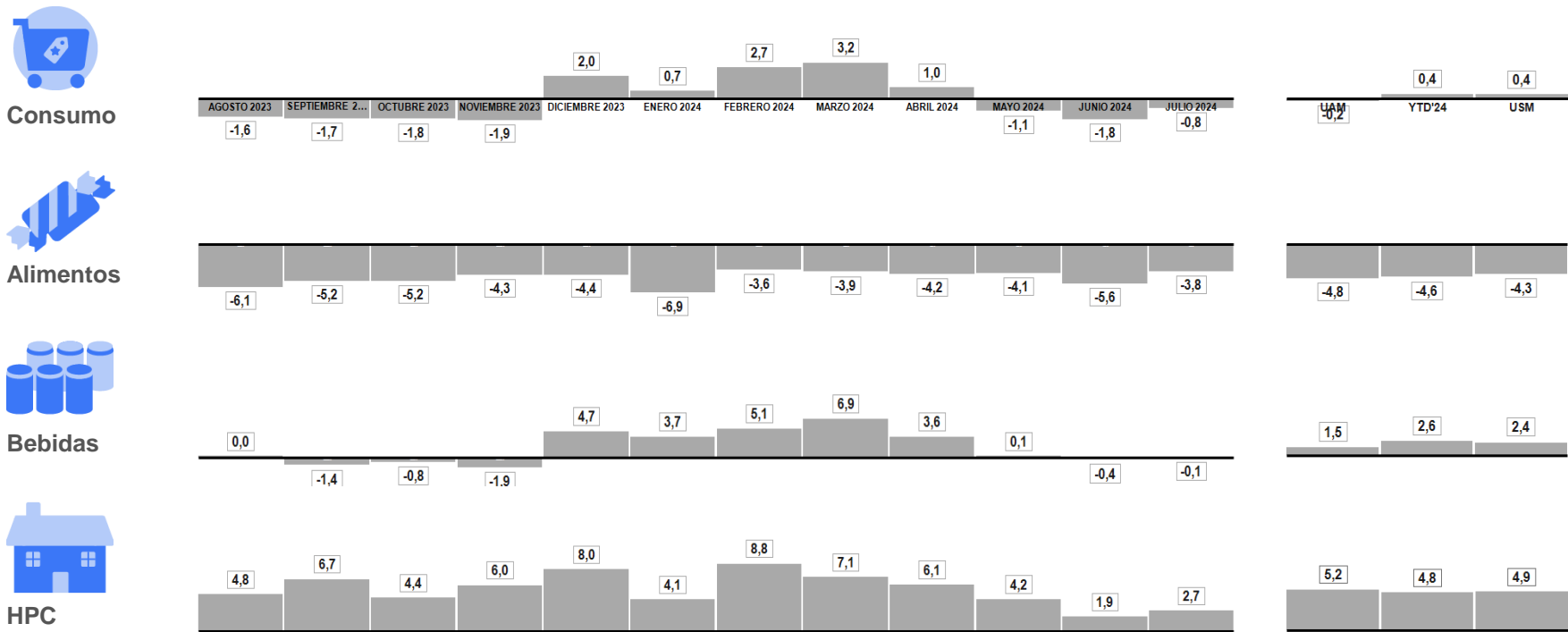


Fuente: Nielsen RMS corte Julio 2024

Sin embargo, de corto plazo Bebidas logra revertir dinámica de contracción

Logrando acercarse a una relativa estabilidad para Julio, mientras Alimentos y HPC muestran en conjunto signos de recuperación.

T. Colombia – Var (%) Mensual a cada corte vs MPAA

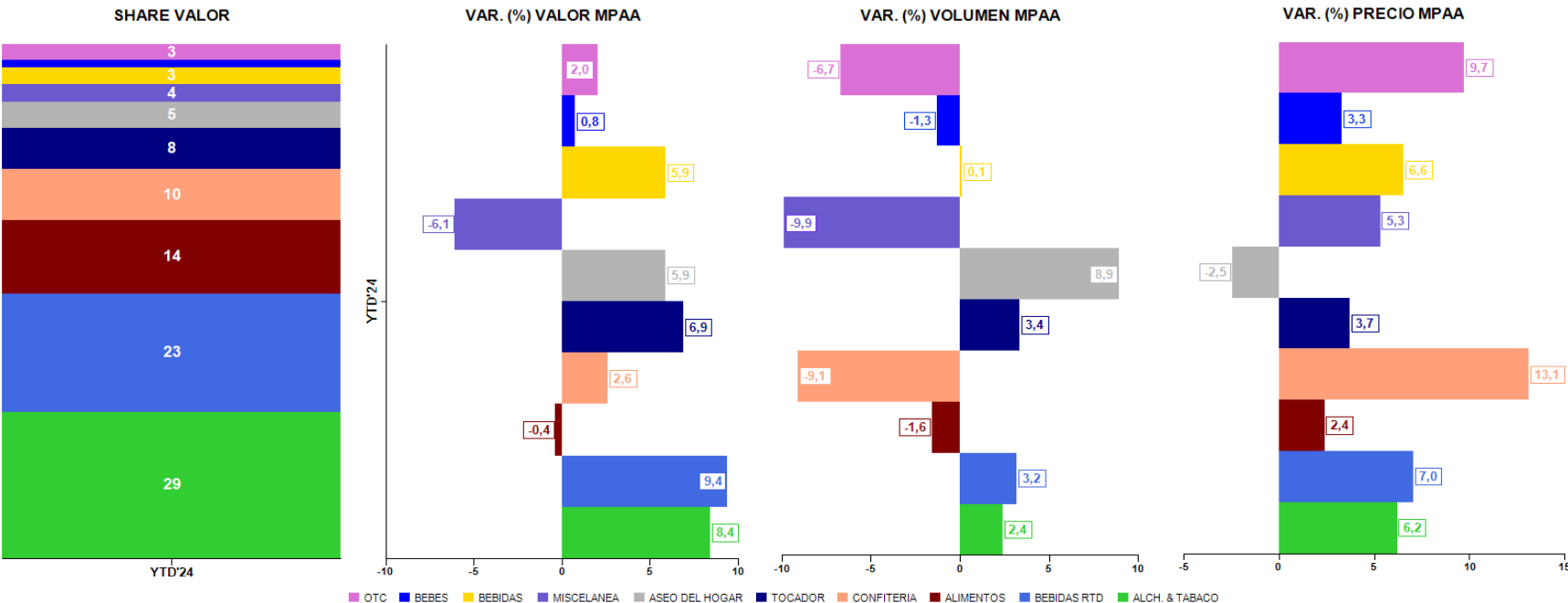


Fuente: Nielsen RMS corte Julio 2024

Alcohólicas y Tabaco junto a RTD se mantienen en terreno positivo al igual que HPC

Pese a desaleración de Aseo, aún se mantiene como la subcanasta de mejor desempeño en Consumo

T. Colombia

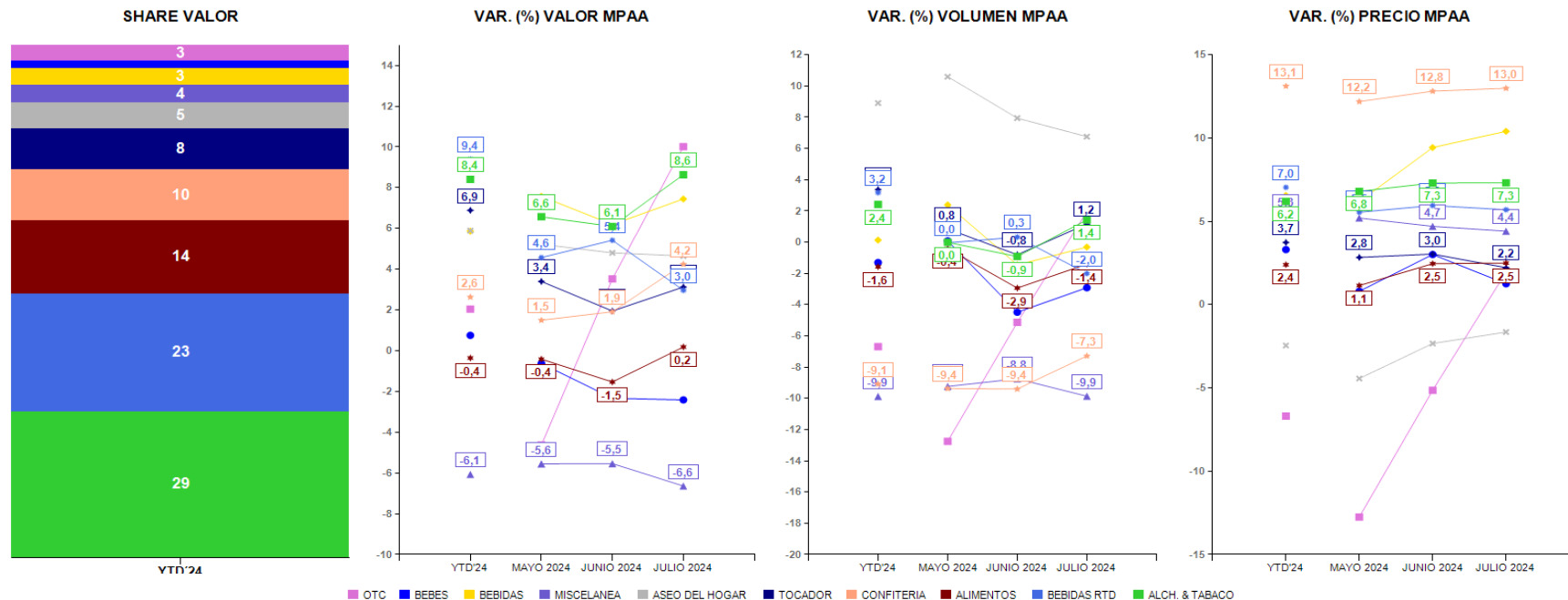


Fuente: Nielsen RMS corte Julio 2024- Var mismo periodo del año anterior

OTC mantiene dinámica de crecimiento en el corto plazo ante temporada

Mientras de corto plazo es Alcohólicas la de mayor aporte a la reversión de la tendencia de bebidas, no logrando compensar afectación de bebidas RTD.

T. Colombia



Fuente: Nielsen RMS corte Julio 2024- Var mismo periodo del año anterior

Cadenas se mantiene como el canal que soporta la dinámica en consumo del YTD

Sin embargo, desacelerándose al igual que Consumo Local vs. La última medición.

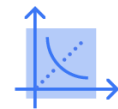
Canales - Var. (%) YTD'24 vs YTD'23



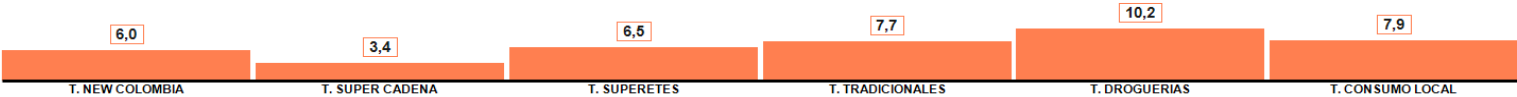
Consumo



Facturación



Precio Prom.

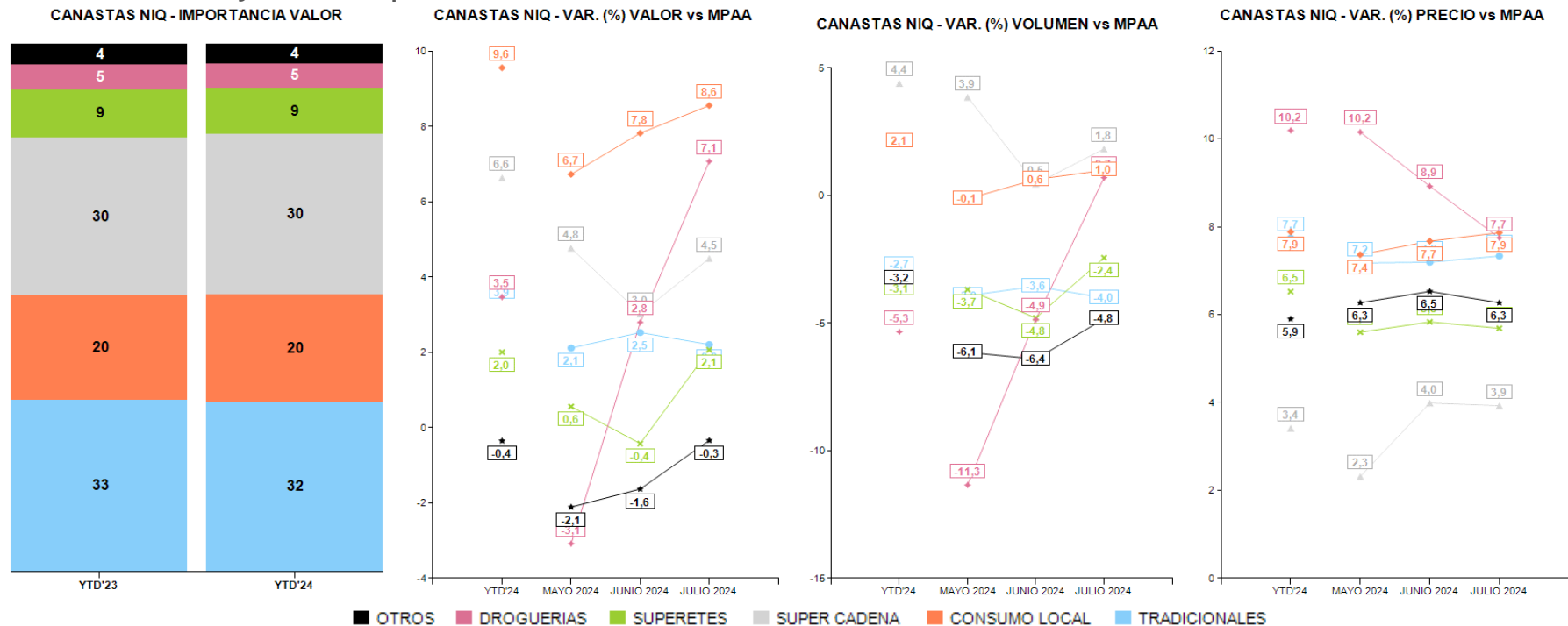


Fuente: Nielsen RMS corte Julio 2024

Droguerías logrando crecimientos en consumo ante dinámica de OTC en el corto plazo

Consumo Local continua dinámica de crecimiento, mientras Cadenas logra acelerar nuevamente crecimiento

Estructura en valor y dinámica | Canales NIQ

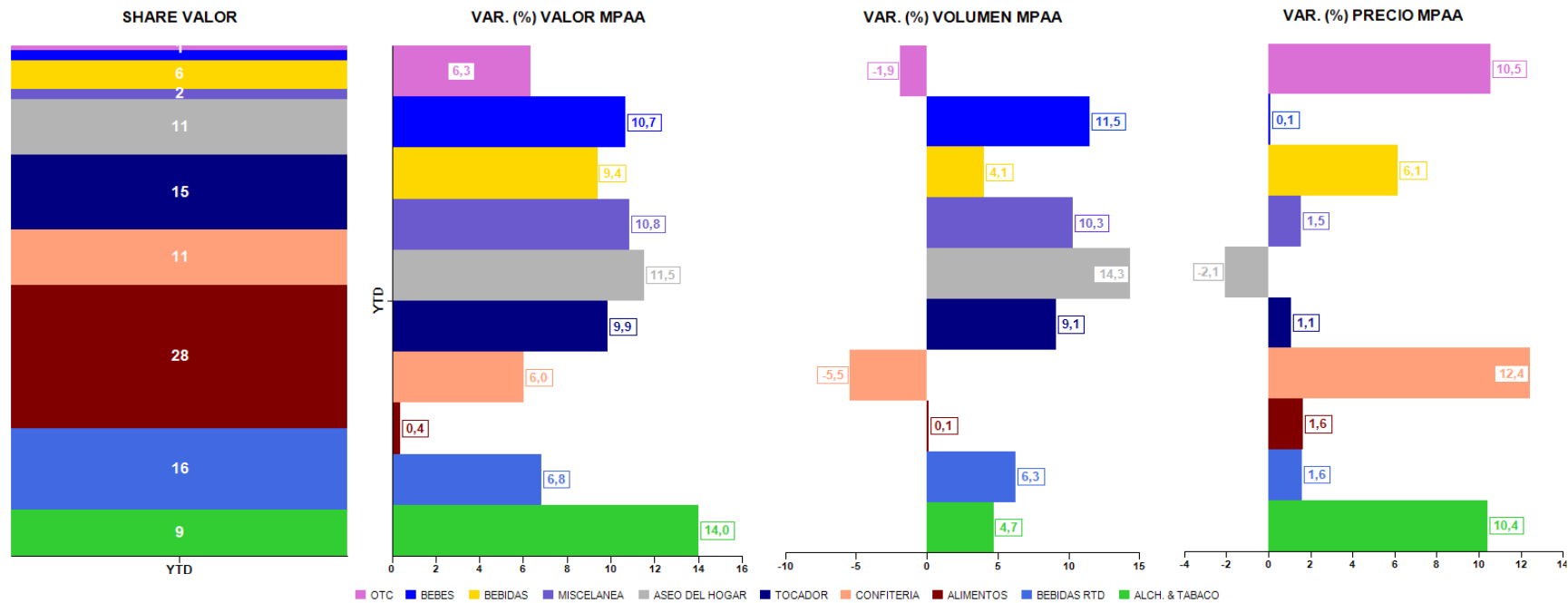


Fuente: Nielsen RMS corte Julio 2024

Subcanastas desacelerándose transversalmente en el canal vs la última medición

Confitería por su parte logra reducir sus niveles de contracción vs YTD, Junio

T. Super Cadena



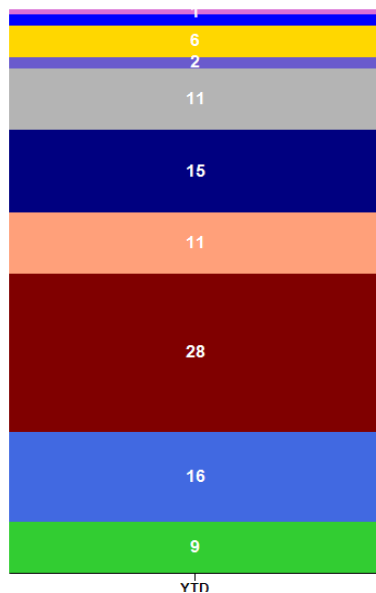
Fuente: Nielsen RMS corte Julio 2024- Var mismo periodo del año anterior

Alcohólicas y Tabaco retornando a terreno positivo en el último periodo

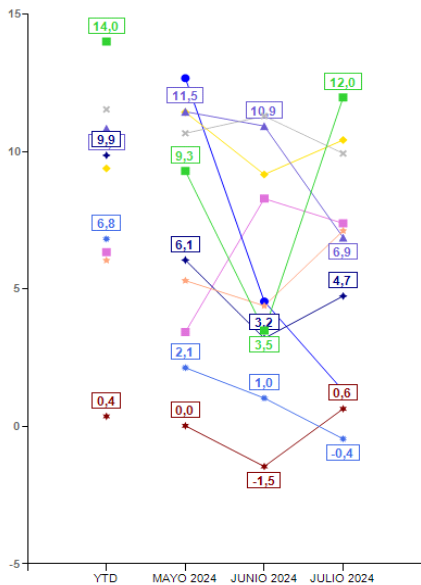
De igual forma Alimentos logra mitigar dinámica de contracción junto con Confitería.

T. Super Cadena

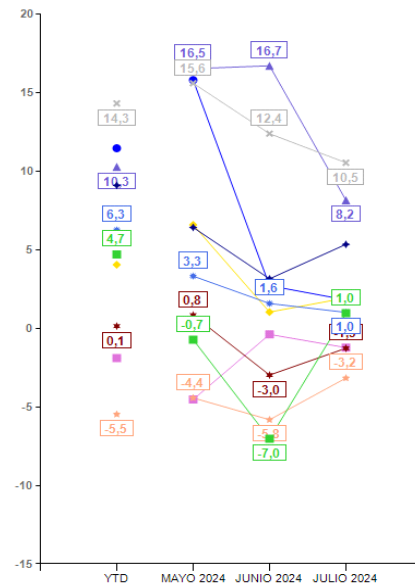
SHARE VALOR



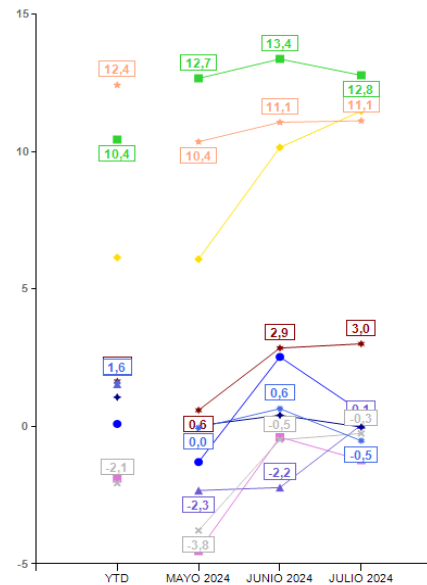
VAR. (%) VALOR MPAA



VAR. (%) VOLUMEN MPAA



VAR. (%) PRECIO MPAA



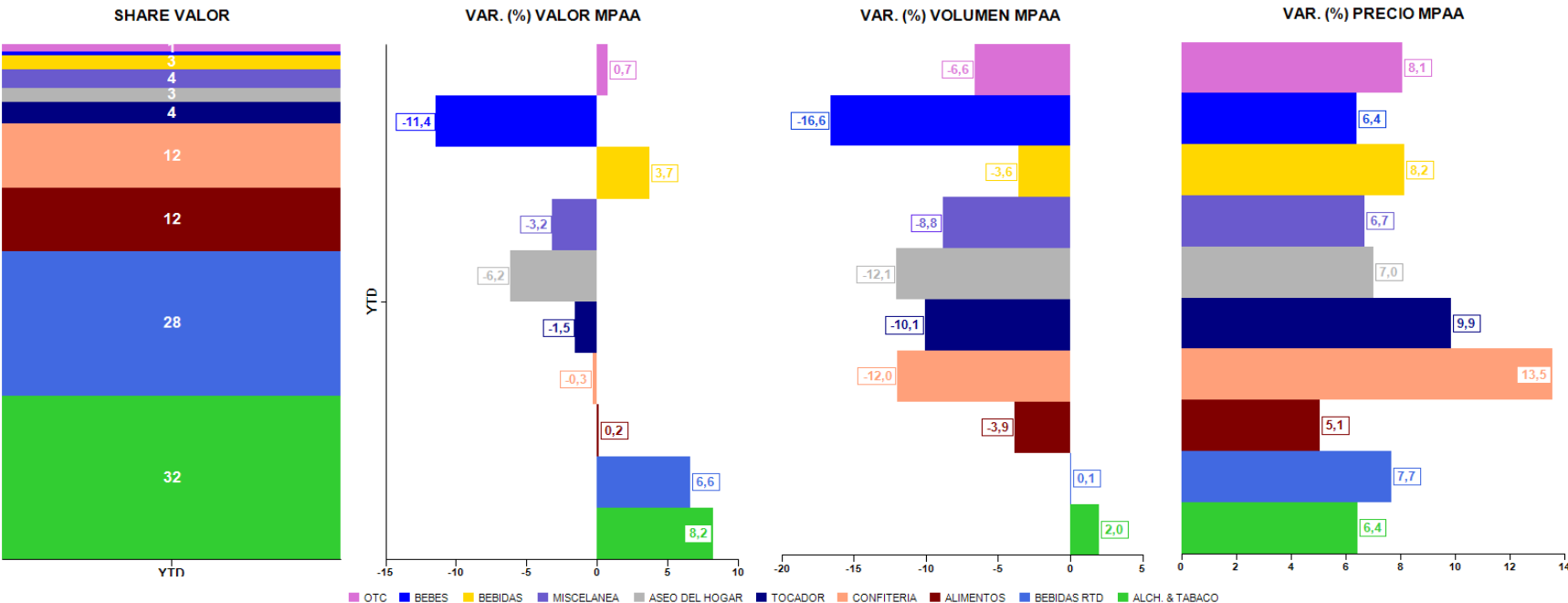
OTC BEBES BEBIDAS MISCELANEA ASEO DEL HOGAR TOCADOR CONFITERIA ALIMENTOS BEBIDAS RTD ALCH. & TABACO

Fuente: Nielsen RMS corte Julio 2024- Var mismo periodo del año anterior

Alcohólicas y Tabaco junto con RTD aun manteniéndose en terreno positivo

Mientras el resto de subcanastas logran reducir niveles de afectación, OTC la de mayor cambio ante valorización

T. Tradicionales

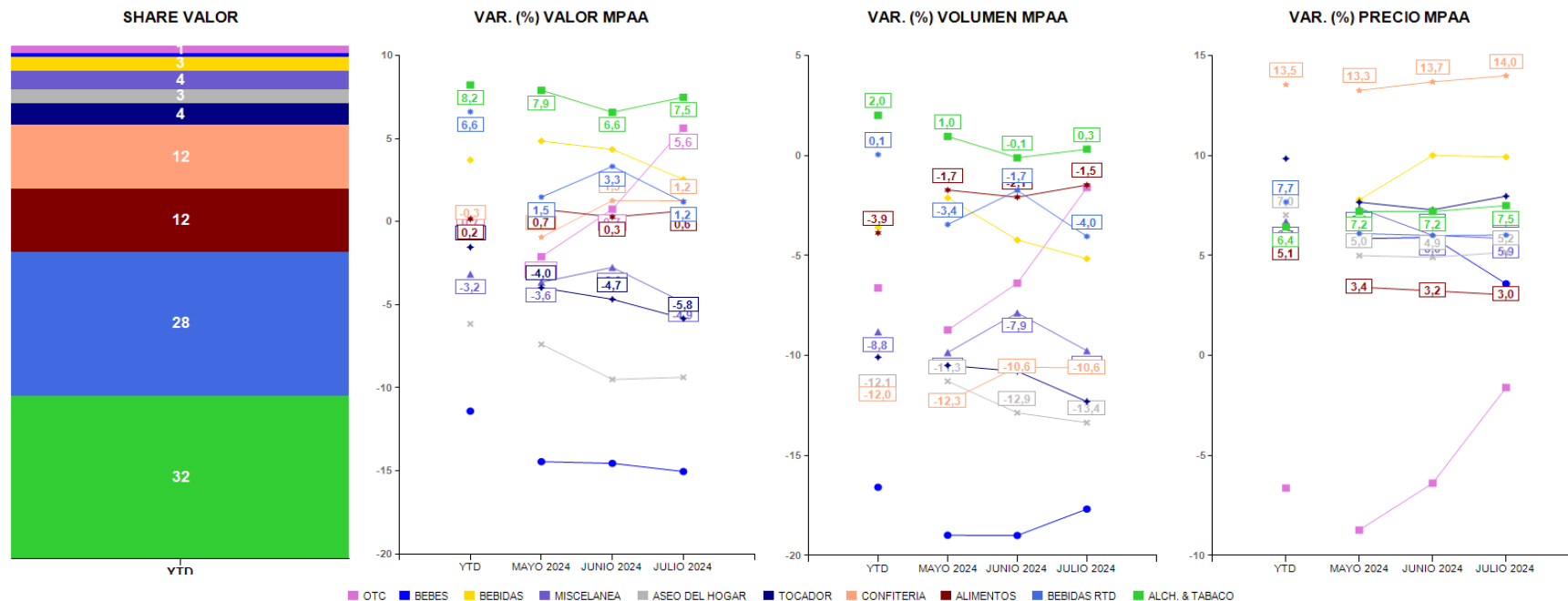


Fuente: Nielsen RMS corte Julio 2024- Var mismo periodo del año anterior

Siendo OTC la Subcanasta de mayor crecimiento en el último mes, seguida de Alimentos

Bebidas por su parte acercándose a terreno negativo ante desaceleraciones al igual que RTD

T. Tradicionales

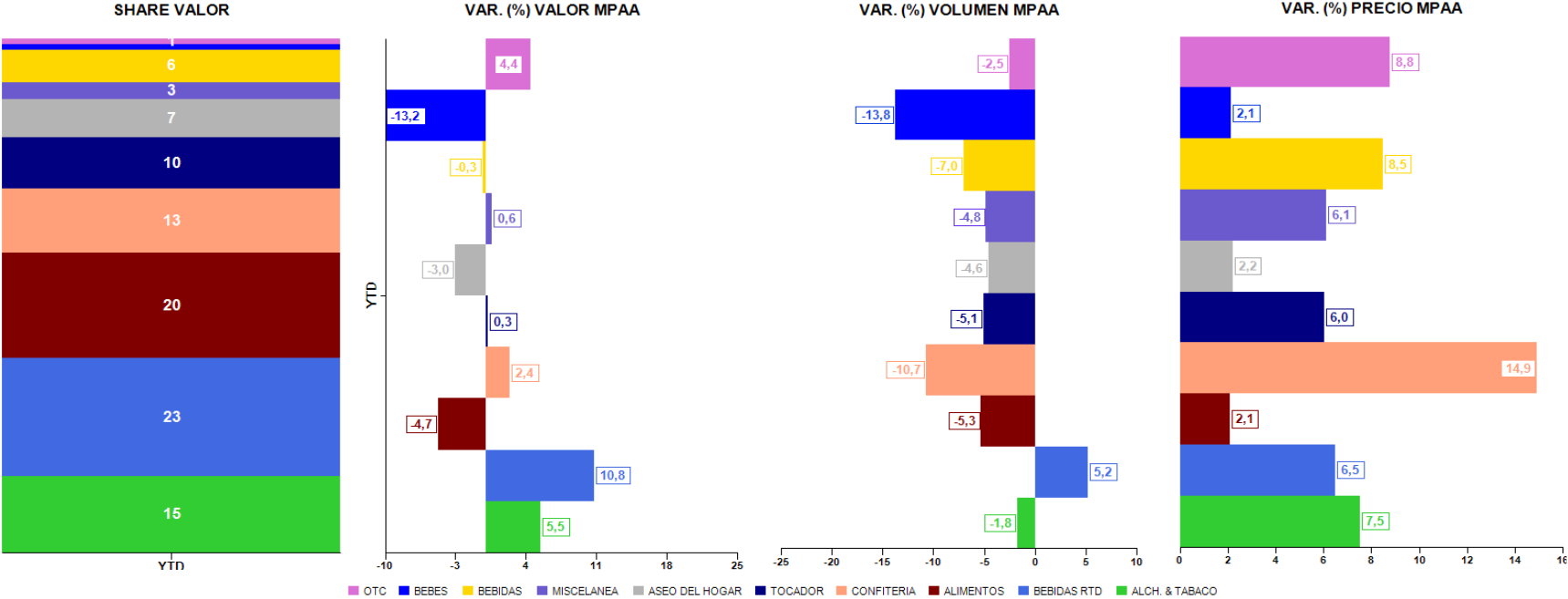


Fuente: Nielsen RMS corte Julio 2024- Var mismo periodo del año anterior

Bebidas RTD como la única sub canasta que logra mantener desarrollo en consumo

Sin embargo, desacelerando crecimiento vs el corte anterior.

T. Superetes

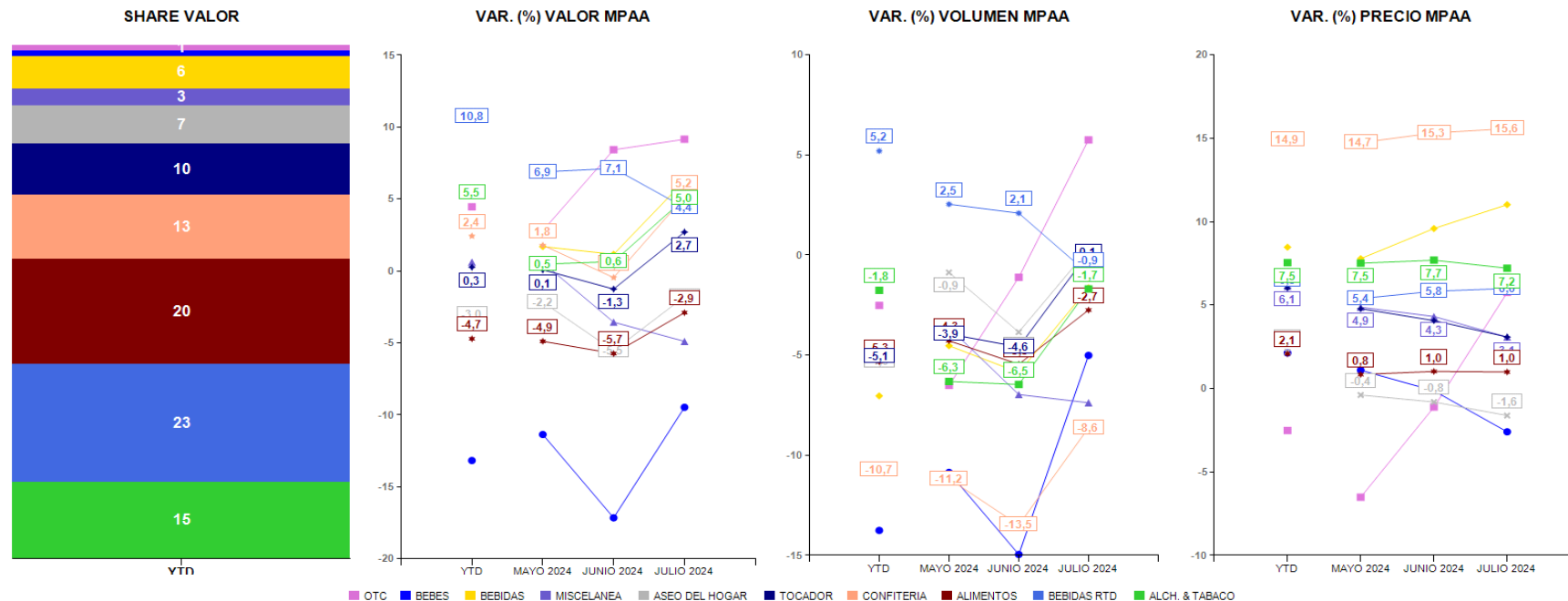


Fuente: Nielsen RMS corte Julio 2024- Var mismo periodo del año anterior

Sin embargo, de corto plazo principales subcanastas salvo RTD logran repuntar

Confitería y Alimentos presentando los mejores indicadores en el corto plazo, aunque aun en terreno negativo

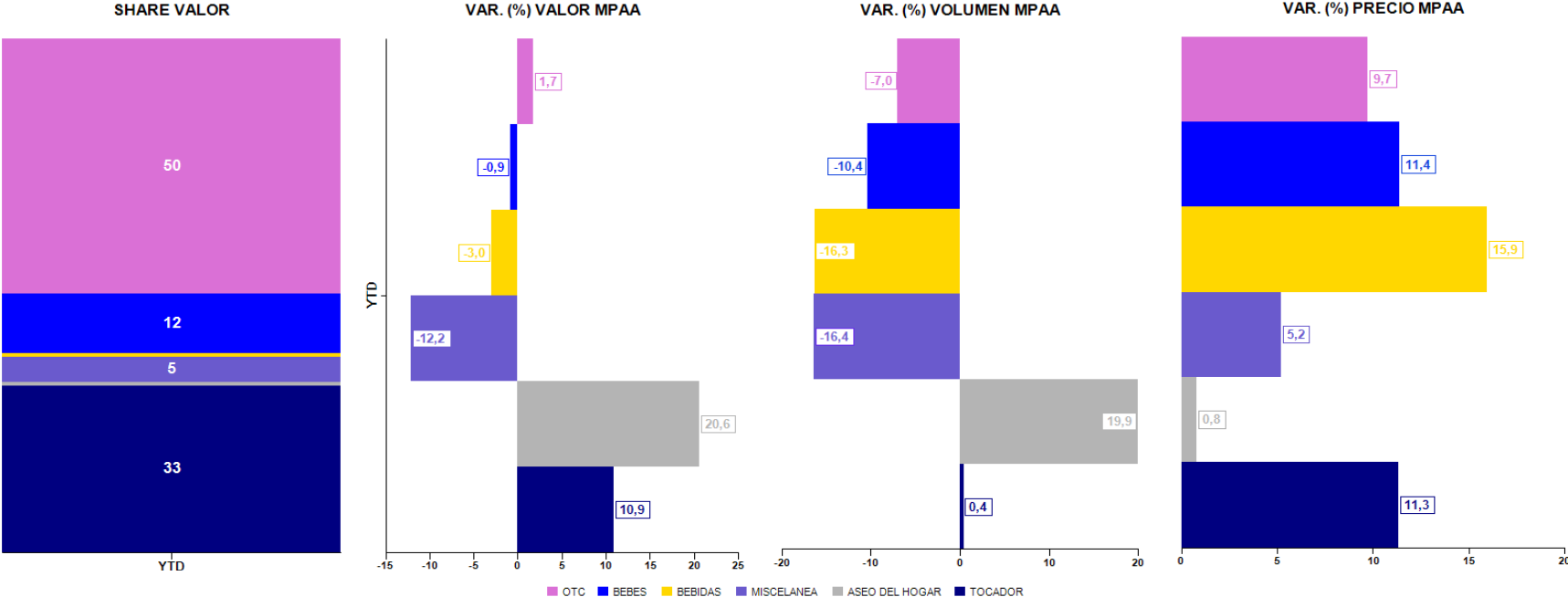
T. Superetes



Fuente: Nielsen RMS corte Julio 2024- Var mismo periodo del año anterior

OTC logrando revertir tendencia de contracción en el YTD, aun afectada en volumen

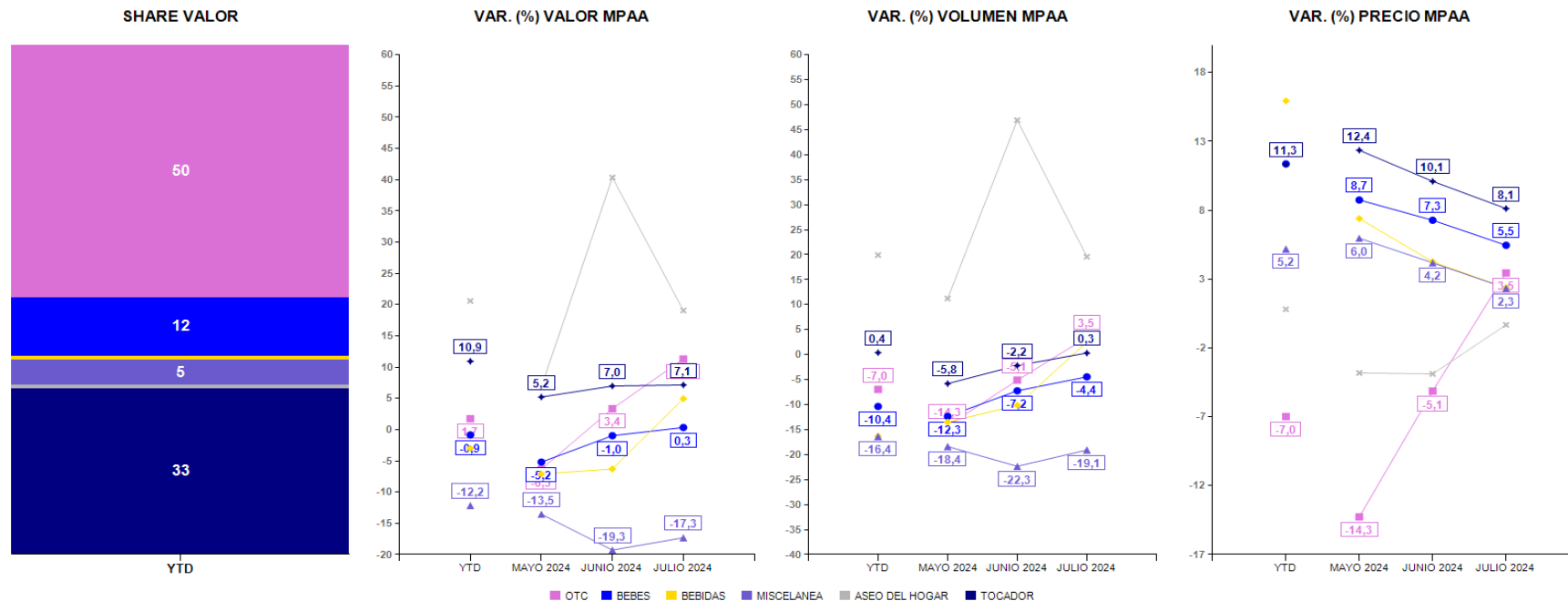
T. Droguerías



Fuente: Nielsen RMS corte Julio 2024- Var mismo periodo del año anterior

Dinamismo de OTC apalancado principalmente por desarrollos en Corto Plazo

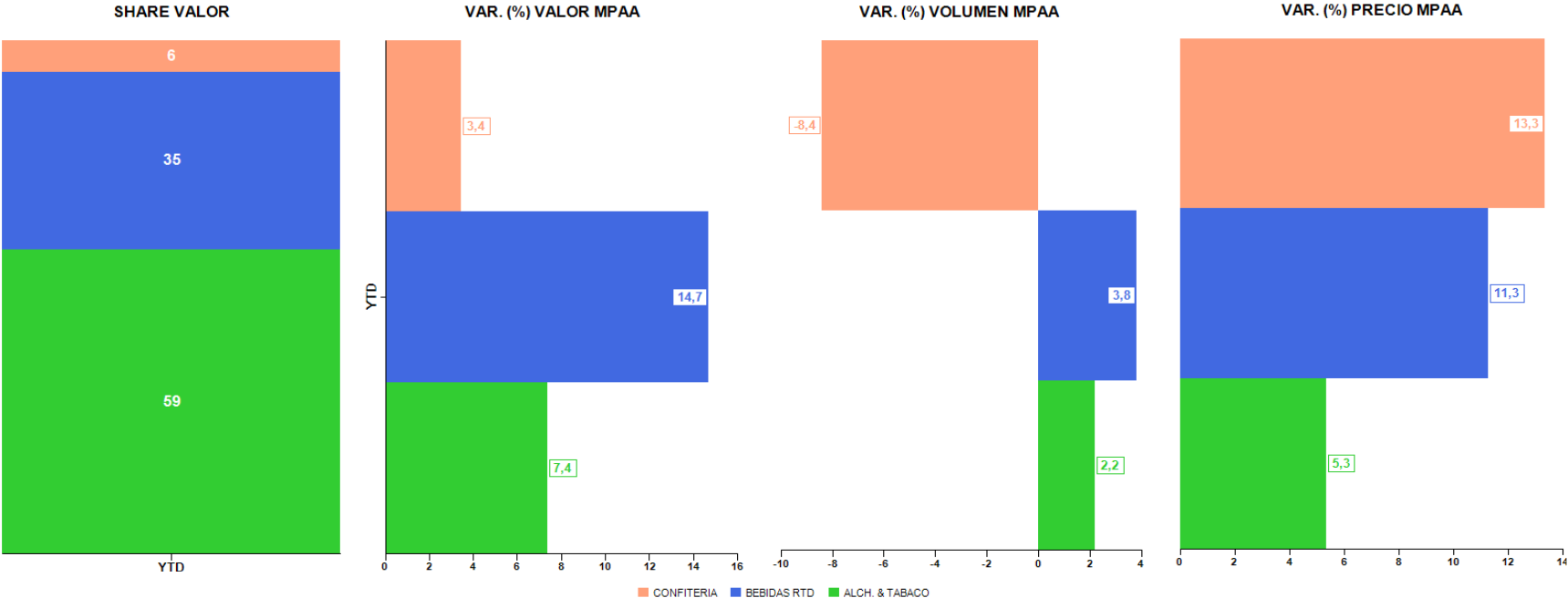
T. Droguerías



Fuente: Nielsen RMS corte Julio 2024- Var mismo periodo del año anterior

Bebidas RTD junto con Alcohólicas y Tabaco mantienen dinámica positiva del canal

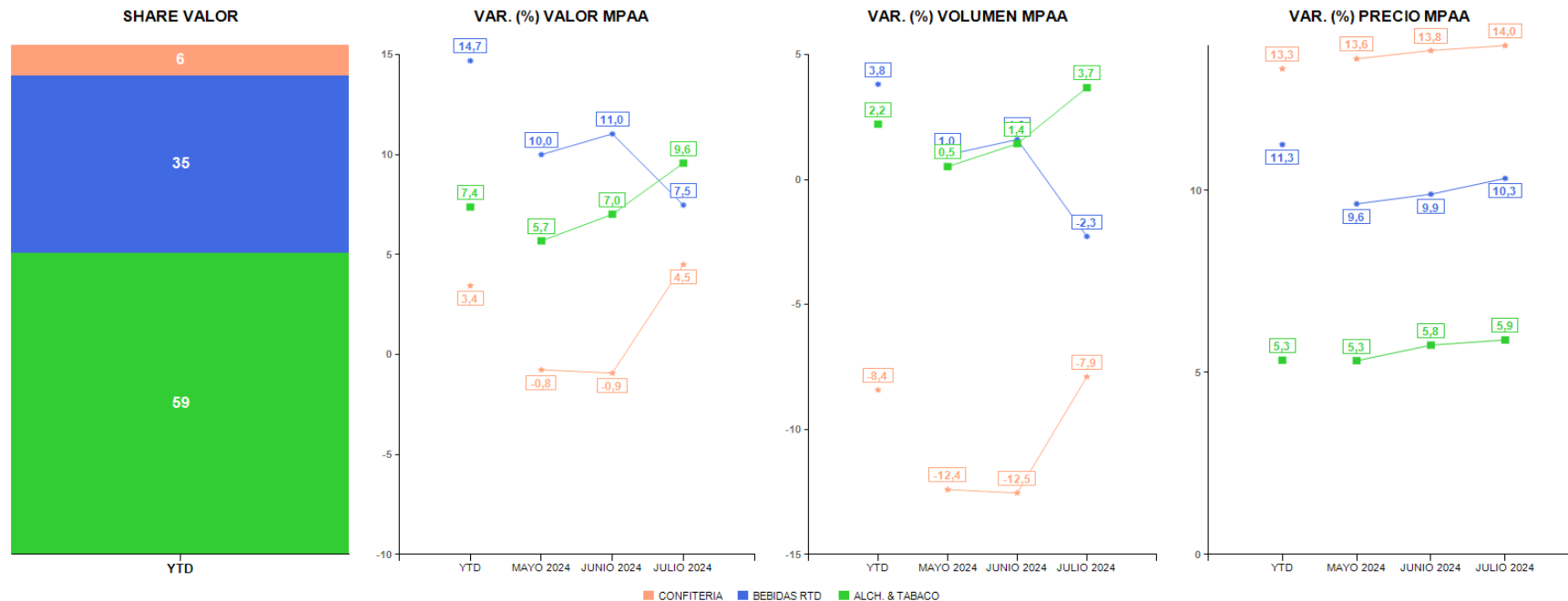
T. Consumo Local



Fuente: Nielsen RMS corte Julio 2024- Var mismo periodo del año anterior

Mientras Alcohólicas continúa desarrollándose, Bebidas RTD toca terreno negativo

T. Consumo Local



Fuente: Nielsen RMS corte Julio 2024- Var mismo periodo del año anterior

NIQ

